



Jarmo Mäkilä
Le tour des hommes, 2008
 Huile sur toile
 203 x 151 cm
 Photo Jouko Vatanen

PARIS JARMO MÄKILÄ

Jarmo Mäkilä est né à Rauma (Finlande) en 1952. L'artiste *"s'inscrit pleinement dans la résurgence de la peinture figurative depuis les années 80, qu'elle soit à tendance réaliste ou hyperréaliste, dans la lignée de la Nouvelle École de Leipzig, ou Néo-Expressionniste, dans la lignée de Bad painting... Si l'œuvre de l'artiste est profondément autobiographique, sa portée n'en est pas moins universelle dans sa réflexion sur le Bien et le Mal, son traitement de l'enfance et de la mémoire, celle de chacun d'entre nous dans sa dimension fantasmée. La solitude y est oppressante, où l'homme est convoqué dans une vision prométhéenne sous les traits d'un nouvel Adam nostalgique du Paradis perdu"*.

Galerie Favardin & De Verneuil
 29, rue Duret
 75116 Paris
www.favardin-verneuil.fr
 Du 15 mars au 16 avril 2011

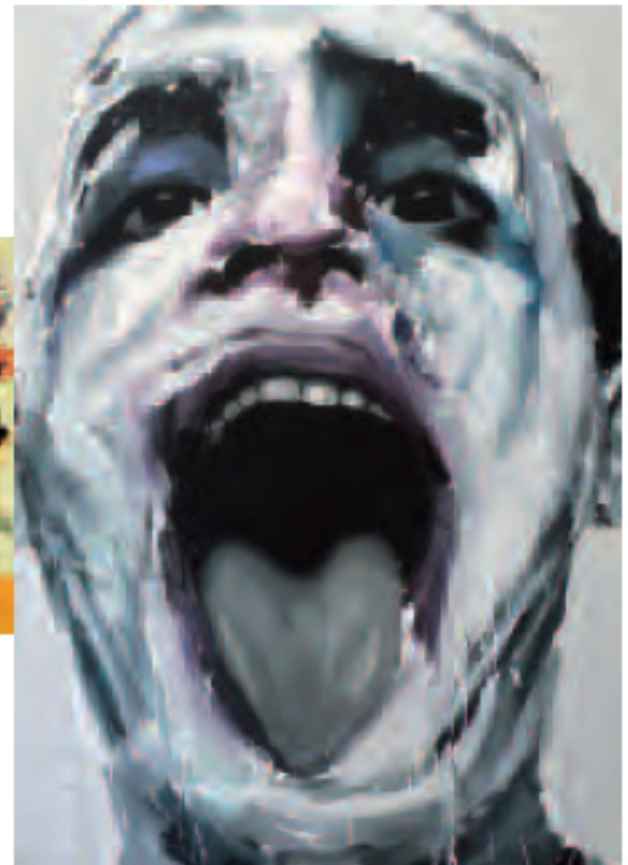


Beatriz Milhazes
Modinha, 2007
 Acrylique sur toile, 159 x 298 cm
 Collection privée
 © Fausto Fleury, RJ

BÂLE BEATRIZ MILHAZES

C'est dans le souterrain du musée que vous pourrez découvrir les toiles de Beatriz Milhazes. Depuis deux ans, l'artiste brésilienne travaille spécialement pour cette exposition autour du thème des quatre saisons. Sa technique picturale tout à fait singulière s'inspire de la décalcomanie. Elle recouvre de peinture des films plastiques transparents. Une fois les couleurs sèches, elle les applique sur la toile, avant de retirer le film : des fragments de peinture restent souvent accrochés à celui-ci, tandis que la couleur transférée sur la toile la recouvre d'une couche picturale lisse. Les films constamment réutilisés conservent des traces qui peuvent réapparaître dans d'autres compositions.

Fondation Beyeler
 Baselstrasse 77
 CH 4125 Bâle - Suisse
www.fondationbeyeler.ch
 Du 29 janvier au 25 avril 2011



Santiago Ydañez
 Sans titre
 2008 Acrylique sur toile
 220 x 155 cm

PERPIGNAN S. YDAÑEZ - H. SILVA

Cette exposition nous donne l'occasion de découvrir deux peintres. *"Horacio Silva développe un réalisme minutieux, presque photographique, proche de l'Hyperréalisme... les éléments formels s'installent dans le tableau avec une autonomie, dépassée seulement par des articulations de tensions, ce qui rend possible un dynamisme, une vitalité capable de soutenir l'unité de l'œuvre"*. Santiago Ydañez *"travaille presque toujours sur des sentiments très essentiels que peuvent partager un animal et un être humain. Au niveau viscéral nous sommes identiques... Je cherche une sorte de sentiment d'absence presque mystique, proche de la sublimité romantique quoique marqué par une plus grande agressivité"*.

Acentmetresducentredumonde
 3, avenue Grande Bretagne
 66000 Perpignan
 Tél. +33 (0)4 88 34 14 35
 Jusqu'au 20 mars 2011